



Kanton Zürich
Bildungsdirektion
Volksschulamt

Behördenschema, Schulsystem

Grundlagen für Schulbehörden

01 ZH Behörden

02 ZH Bildungssystem

Links

Behördenhandbuch

- Volksschule → [Merkmale der Volksschule](#)
- Volksschule → [Aufbau der Volksschule](#)



Ein paar Zahlen

- 160 Politische Gemeinden,
- 66 Schulgemeinden

(Stand 1.1.2025)



Gemeinden im Grössenvergleich



Kleinste Gemeinde:
Volken (ca. 380
Personen)

Finanzkraft: Fr.
880'000 (Fr. 2'300
pro Einw.)



Grösste Gemeinde:
Zürich (ca. 430 000
Personen)

Finanzkraft: 2.2
Milliarden Franken (Fr.
5'300 pro Einw.)



Durchschnittliche Einwohnerzahl einer Zürcher Gemeinde: Zirka 3000 Einwohnende

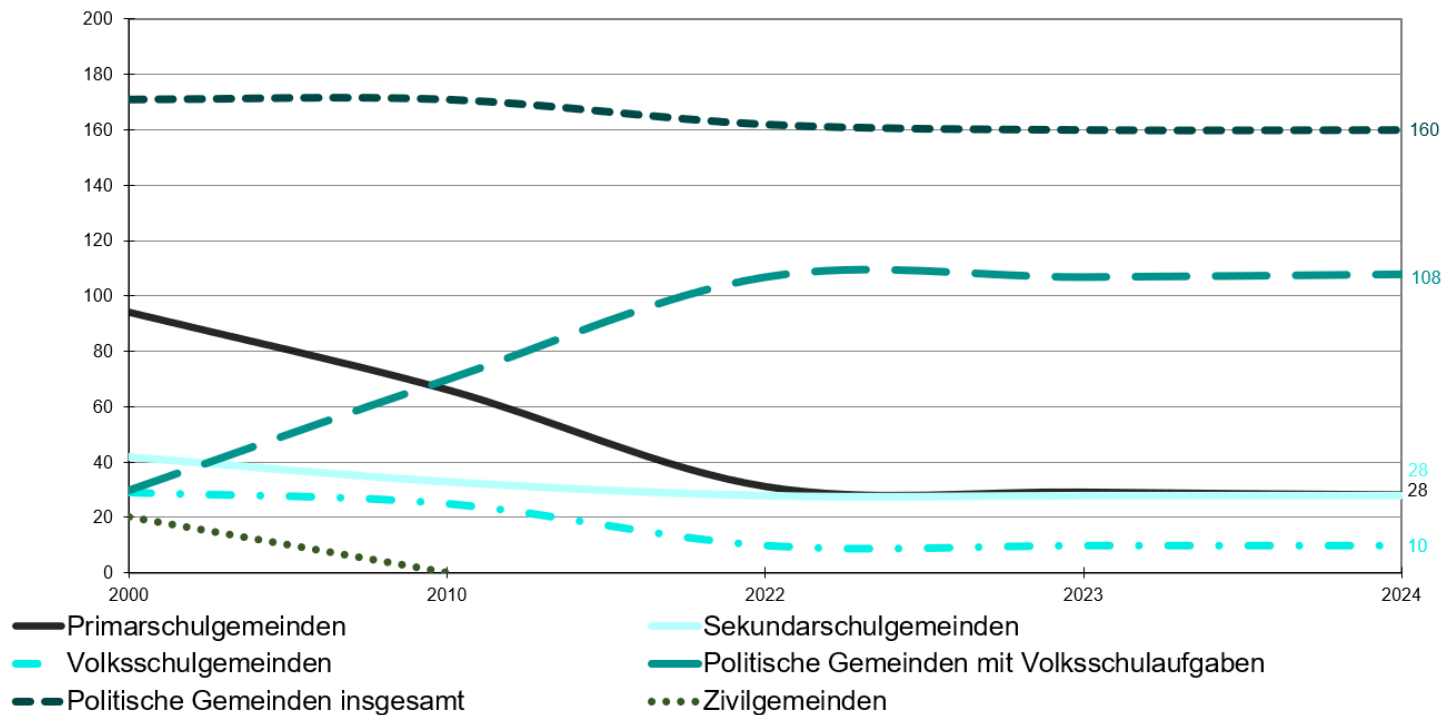
Ein paar schulspezifische Zahlen

- 650 Schuleinheiten mit zirka 850 Schulleitungen
- 160'600 Schülerinnen und Schüler
- 19'000 Lehrpersonen plus kommunales Schul- und Therapiepersonal
- Budget total ca. 2 Mia



Gemeindeentwicklung

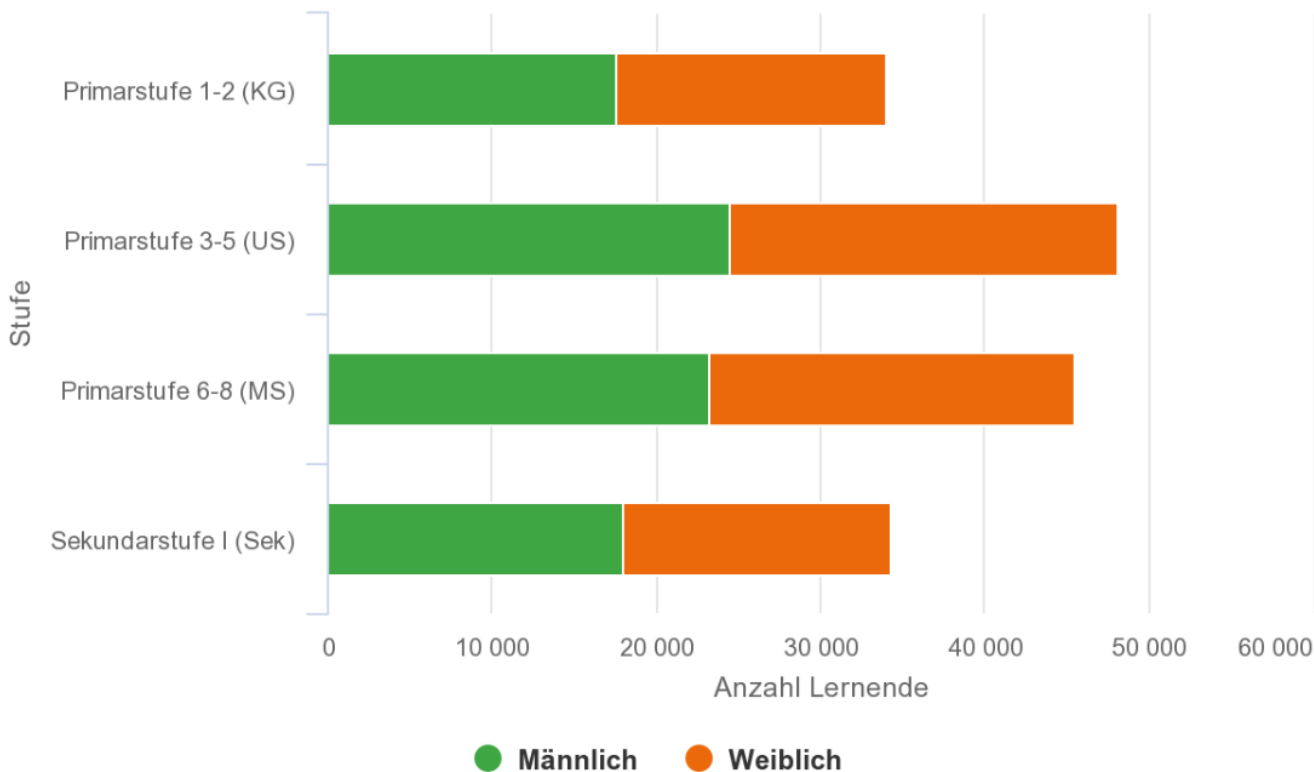
Volksschulamt
6



Was fällt auf?

Welche Gemeindeformen sind vertreten?

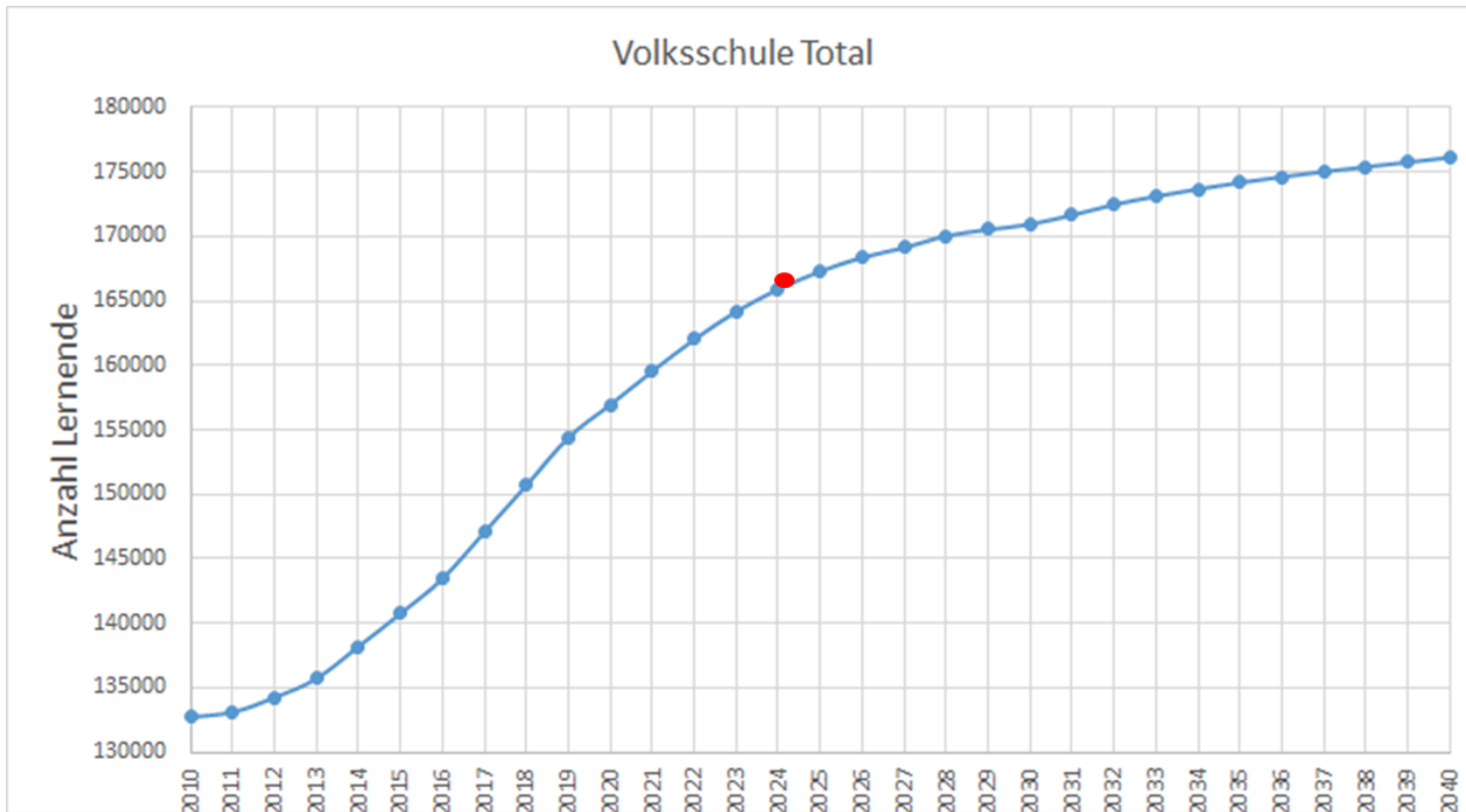
Lernende in der Volksschule nach kantonalem Lehrplan



Prognosezahlen öffentliche Volksschule

Stufe	2012	2013	2014	2015	2016	2017	2018	2019	2020	2022 (Prognose)
Kindergartenstufe	26'229	27'051	28'218	29'239	29'908	30'296	30'922	31'893	32'130	31'429
>> davon 1. Kindergartenjahr	13'201	13'524	14'282	14'644	14'868	14'946	15'573	15'889	15'762	15'311
Primarstufe	75'328	75'955	77'262	78'972	81'400	83'224	85'343	87'412	89'524	92'712
>> davon 1. Primarschuljahr	12'896	13'208	13'667	14'061	14'785	15'006	15'225	15'279	15'866	16'171
Sekundarstufe	29'736	29'801	29'828	29'723	30'343	30'694	30'823	31'066	31'450	33'365
>> davon 1. Sekundarschuljahr	10'091	10'052	9'992	9'935	10'389	10'566	10'448	10'553	10'913	11'770
Total	131'293	132'807	135'308	137'934	141'651	144'214	147'088	150'371	153'104	157'505

Die demographische Entwicklung



Handlungsfeld Schulraumplanung

Der Schweiz fehlen Hunderte Schulen und Kindergärten

Kinderboom und Zuzug
führen zu Schulraumnot. Nun
zeigen neue Zahlen: Das Land
braucht in den nächsten
Jahren 450 neue Schulhäuser.
René Donzé, Mirko Plüss

Bald dürfte die Millionengrenze überschritten werden: Die Zahl der schulpflichtigen Kinder in der Schweiz nimmt stetig zu. Doch

der Realität hinterher, oder Rekurse blockieren Vorhaben.

Der tatsächliche Mehrbedarf dürfte sogar noch höher liegen, da Schulen zunehmend auch Mittagstische und Betreuung anbieten müssen. «Der grosse Treiber ist der zunehmende Betreuungsbedarf der Kinder», sagt Friederike Pfromm, Expertin für Schulraumentwicklung beim Ingenieurbüro Basler und Hofmann.

NZZ am Sonntag

Portrait der Gemeinde/n



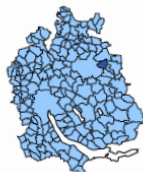
Gemeindeporträt – Auswertung vom 25. 6. 2022

Kanton Zürich
Statistisches Amt

Elsau



www.elsau.ch
Tel.: 052 368 78 00
Fax:
E-Mail: gemeindeverwaltung@elsau.ch
PLZ: 8352



BFS-Nr.: 219
Bezirk: Winterthur
Region: Winterthur u.
Höhe: 515.0
Fläche: 804.0



Bevölkerung und Soziales

Bevölkerungsbestand

Bevölkerung [Pers.]	2021	3'692
Bevölkerung: Heimat Schweiz [Pers.]	2021	3'087
Bevölkerung: Heimat Ausland [Pers.]	2021	605
Ausländeranteil [%]	2021	16.4
Bevölkerung: Frauen [Pers.]	2021	1'855
Bevölkerung: Männer [Pers.]	2021	1'837
Bevölkerungsdichte [Einw./km ²]	2021	459.2

Altersstruktur

Bevölkerung: Anteil 0-14-Jährige [%]	2021	16.4
Bevölkerung: Anteil 15-19-Jährige [%]	2021	5.4
Bevölkerung: Anteil 20-39-Jährige [%]	2021	22.4
Bevölkerung: Anteil 40-64-Jährige [%]	2021	36.1
Bevölkerung: Anteil 65-79-Jährige [%]	2021	14.5
Bevölkerung: Anteil 80 u.m.-Jährige [%]	2021	5.1

Zahnärzte [Anz.]	2021	0
Apotheken [Anz.]	2020	0

Arbeit und Unternehmen

Arbeitslosigkeit

Arbeitslose [Anz.]	2021	39.3
Arbeitslosenanteil an Bevölkerung 15-64 Jahre [%]	2021	1.7

Arbeitsstätten / Betriebe

Total Arbeitsstätten [Anz.]	2019	229
Arbeitsstätten im Primärsektor [Anz.]	2019	18
Arbeitsstätten im Sekundärsektor [Anz.]	2019	52
Arbeitsstätten im Tertiärsektor [Anz.]	2019	159

Beschäftigung / Vollzeitäquivalente

Total Beschäftigte [Anz.]	2019	1'120
Beschäftigte im Primärsektor [Anz.]	2019	46
Beschäftigte im Sekundärsektor [Anz.]	2019	370



Volksschulamt
11



Gemeindeporträt – Auswertung vom 25. 6. 2022

Schlatt

Schlatt



www.schlatt-zh.ch
Tel.: 052 363 14 88
Fax:
E-Mail: gemeinde@schlatt-zh.ch
PLZ: 8418



BFS-Nr.: 226
Bezirk: Winterthur
Region: Winterthur u.
Höhe: 663.0
Fläche: 906.0



Bevölkerung und Soziales

Bevölkerungsbestand

Bevölkerung [Pers.]	2021	766
Bevölkerung: Heimat Schweiz [Pers.]	2021	704
Bevölkerung: Heimat Ausland [Pers.]	2021	62
Ausländeranteil [%]	2021	8.1
Bevölkerung: Frauen [Pers.]	2021	368
Bevölkerung: Männer [Pers.]	2021	398
Bevölkerungsdichte [Einw./km ²]	2021	84.7

Zahnärzte [Anz.]	2021	0
Apotheken [Anz.]	2020	0

Arbeit und Unternehmen

Arbeitslosigkeit

Arbeitslose [Anz.]	2021	k.A.
Arbeitslosenanteil an Bevölkerung 15-64 Jahre [%]	2021	k.A.

Arbeitsstätten / Betriebe

Total Arbeitsstätten [Anz.]	2019	57
Arbeitsstätten im Primärsektor [Anz.]	2019	16
Arbeitsstätten im Sekundärsektor [Anz.]	2019	10
Arbeitsstätten im Tertiärsektor [Anz.]	2019	31

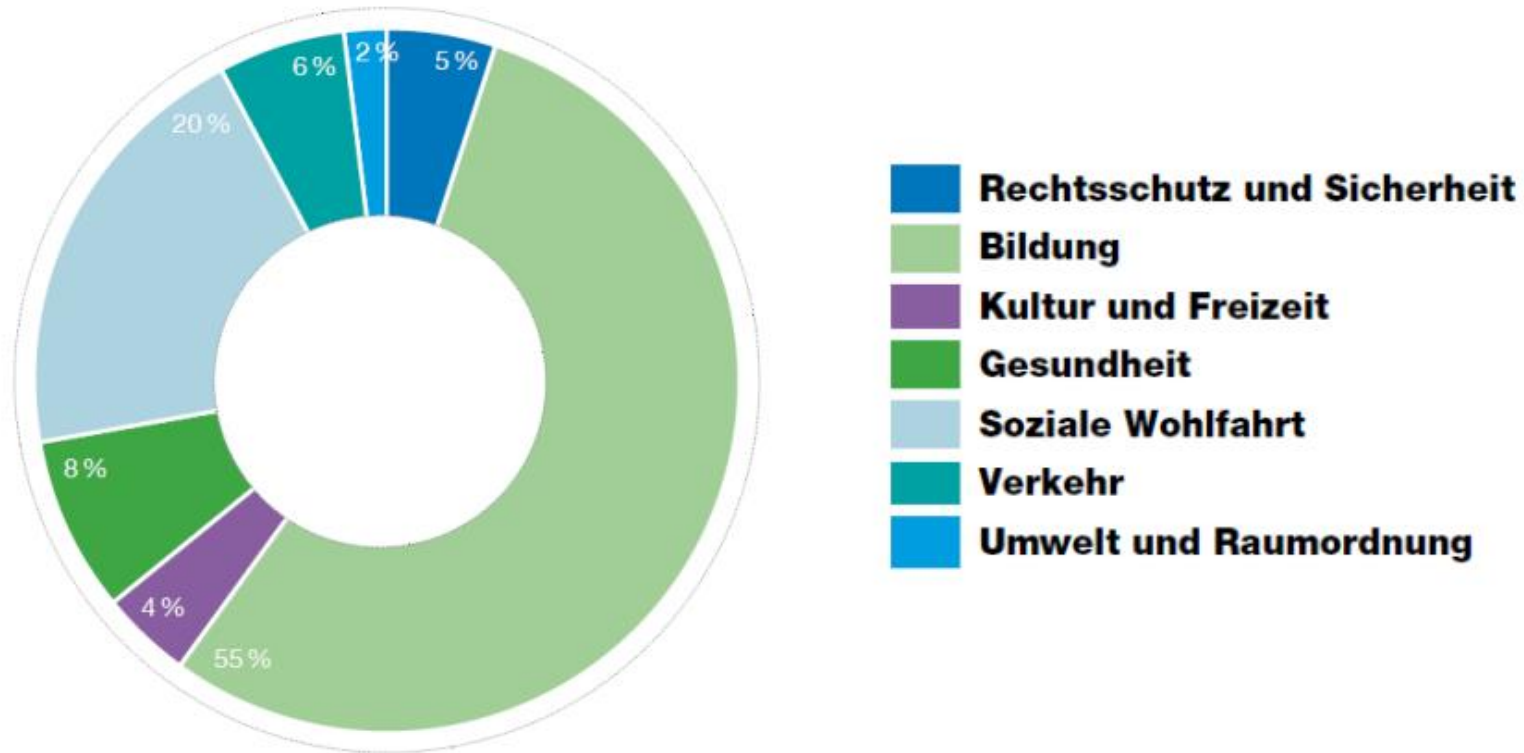
Beschäftigung / Vollzeitäquivalente

Total Beschäftigte [Anz.]	2019	167
Beschäftigte im Primärsektor [Anz.]	2019	41
Beschäftigte im Sekundärsektor [Anz.]	2019	39

Wie sieht euer Portrait aus?

Zu finden unter: <https://www.zh.ch/de/politik-staat/gemeinden/gemeindeportraet.html>

Wie viel % der Gemeindekosten fallen für die Bildung an?





Kanton Zürich
Bildungsdirektion
Volksschulamt



01 Behördenschema

Ebenen

Kanton

Bezirk

Gemeinde

Kantonswahlen



Macht die
Gesetze



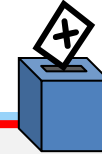
Volksschulamt
15

Kantonsrat

Kanton



Kantonswahlen



Kantonsrat

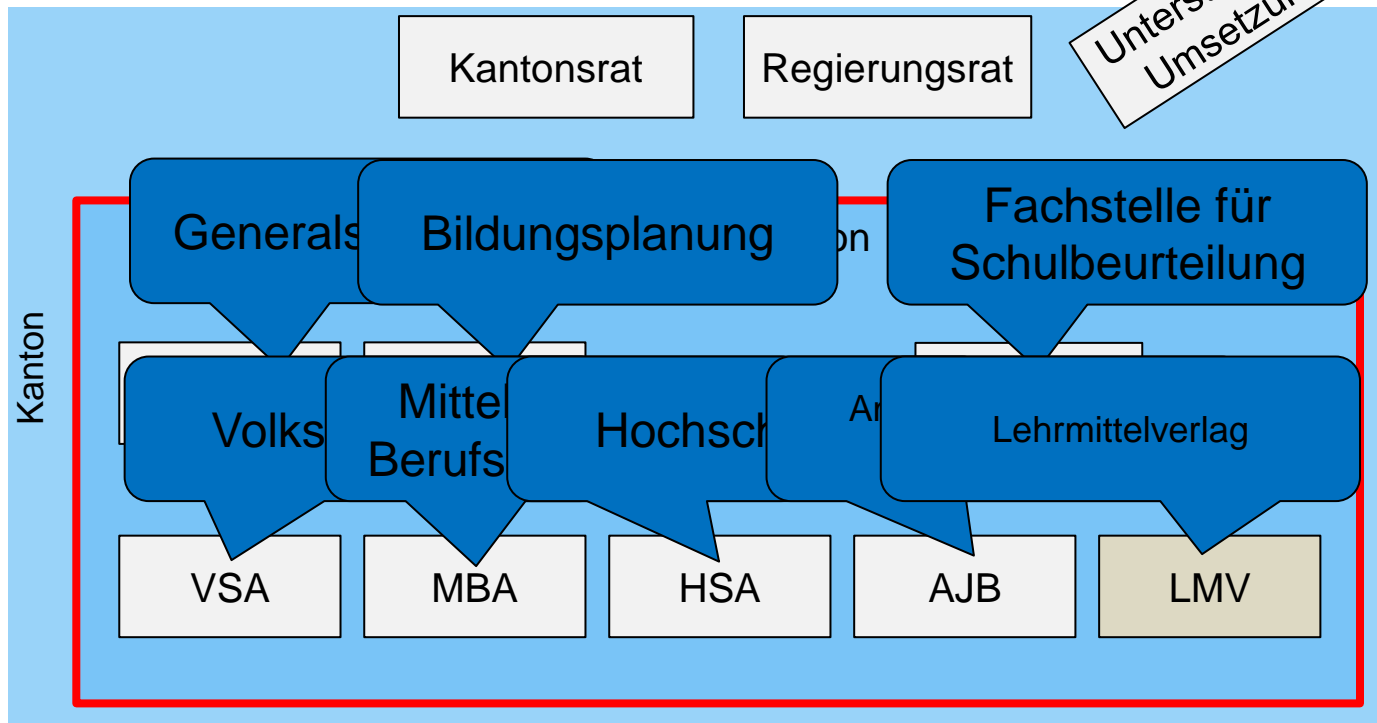
Regierungsrat

Setzt die
Gesetze um

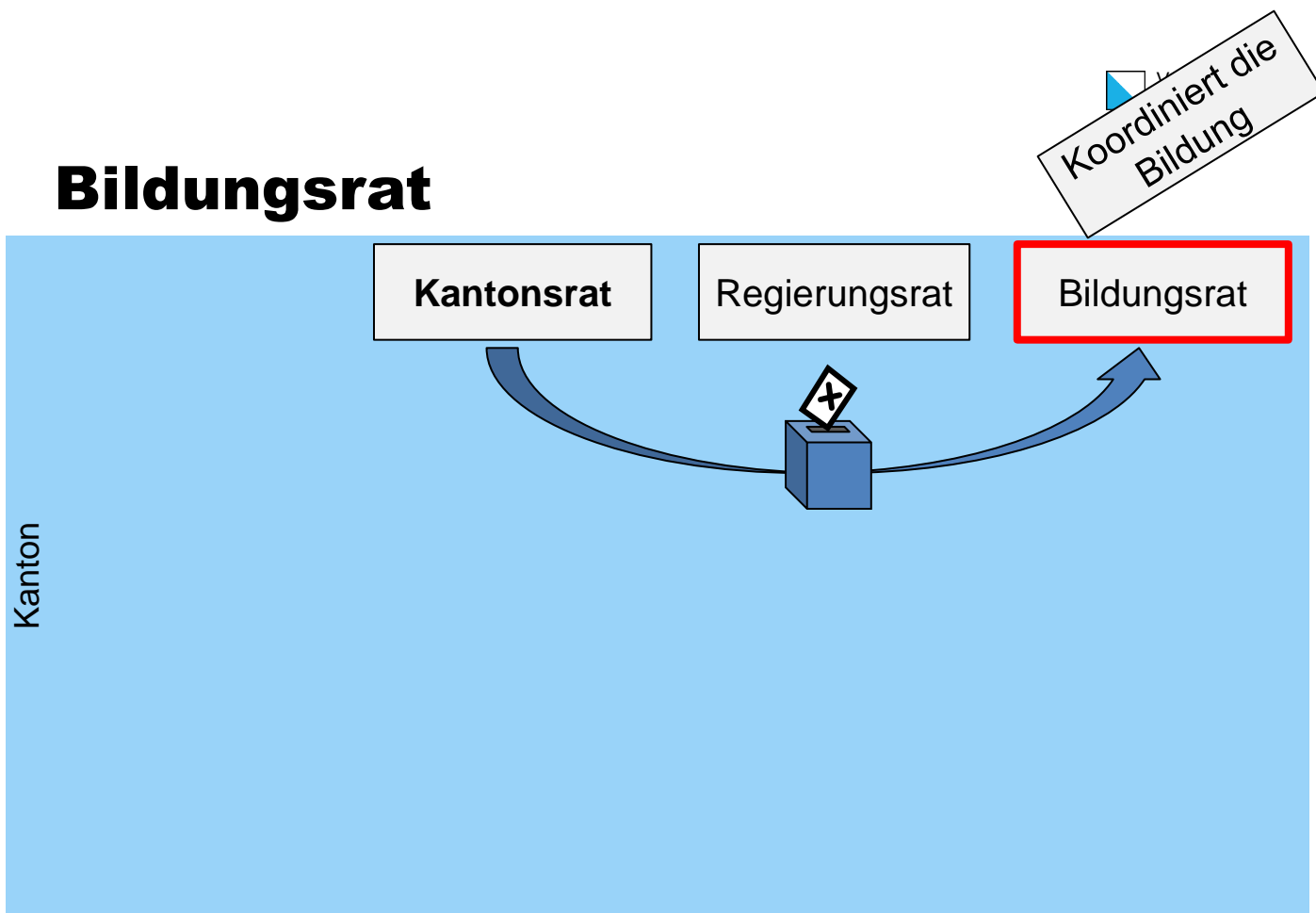
Kanton



Bildungsdirektion



Bildungsrat



Bildungsrat

Koordiniert die
Bildung

Kantonsrat

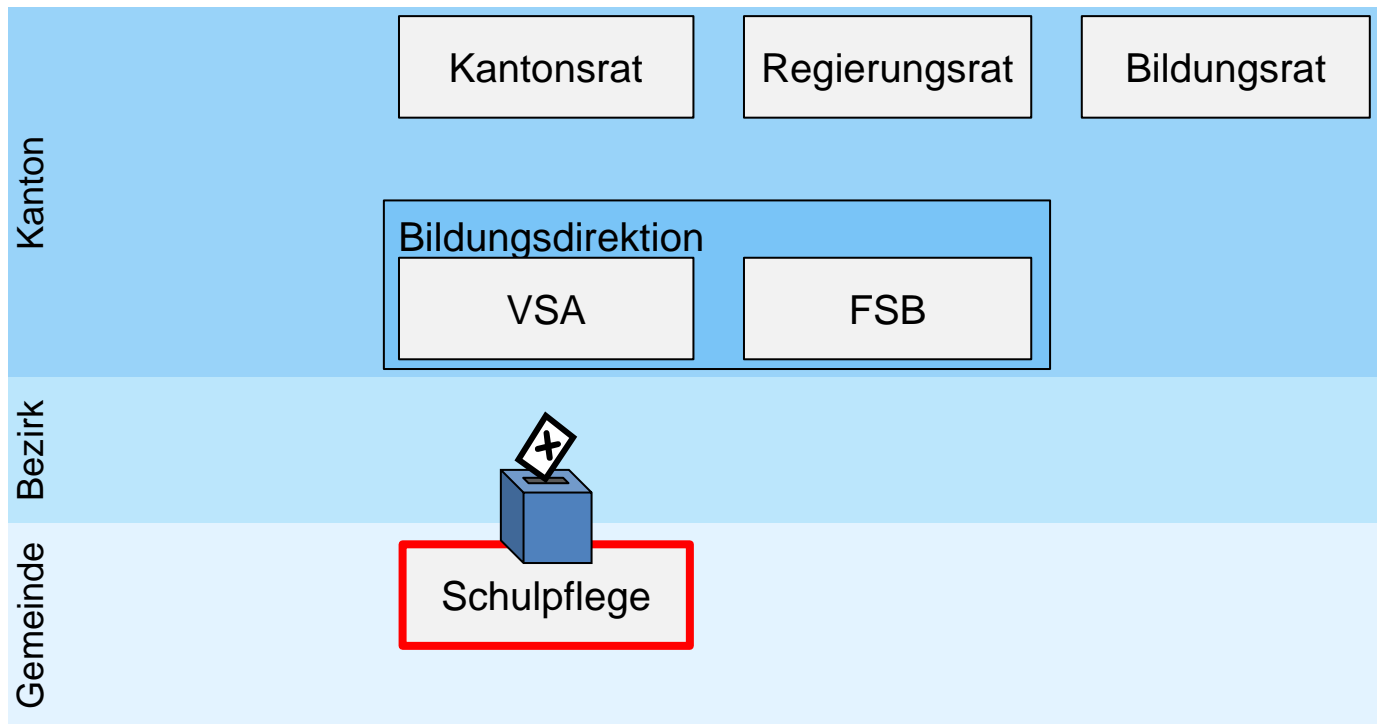
Regierungsrat

Bildungsrat

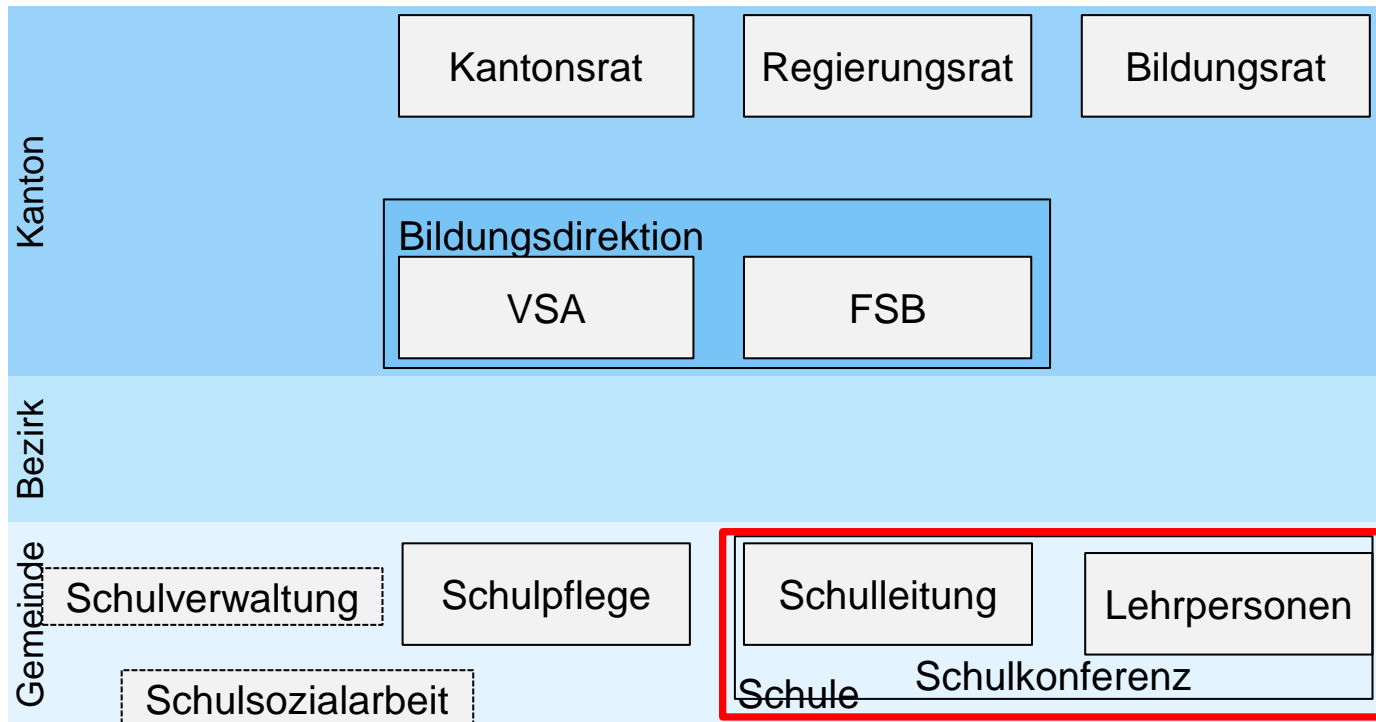
Kanton



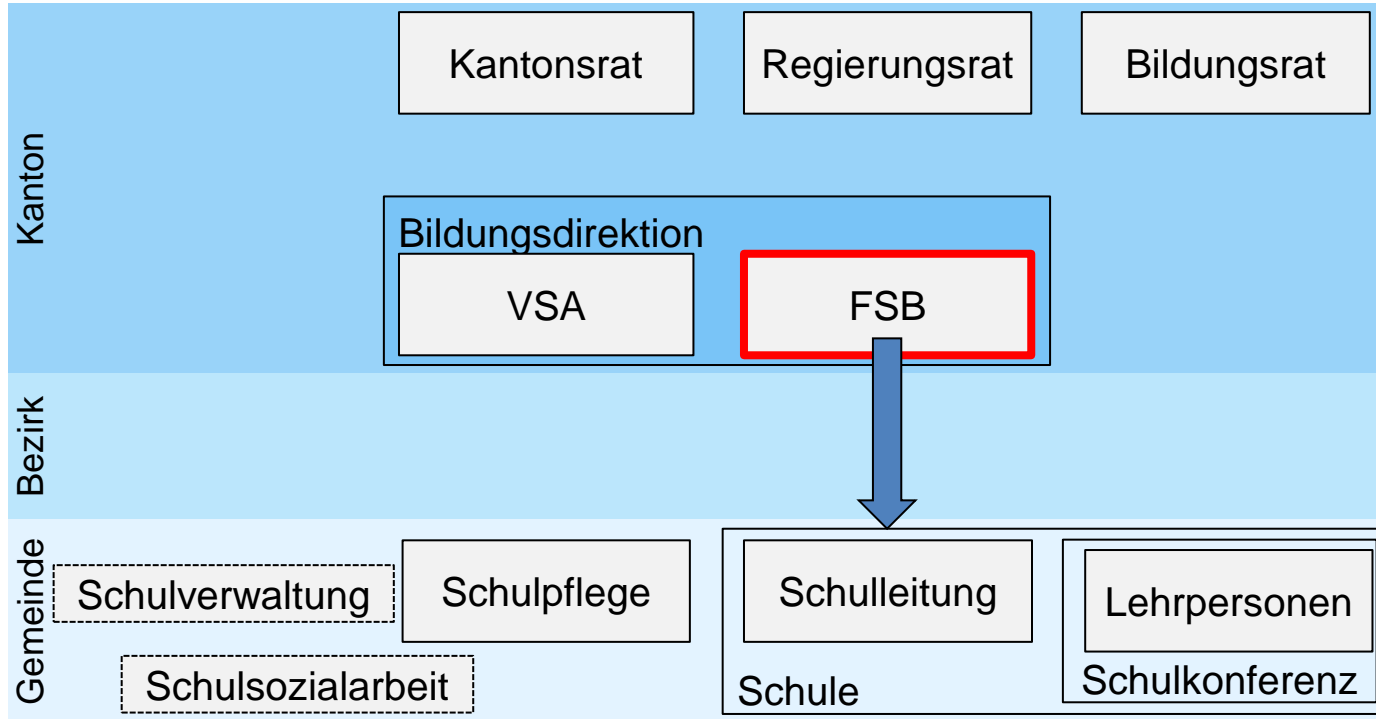
Ebene Gemeinde



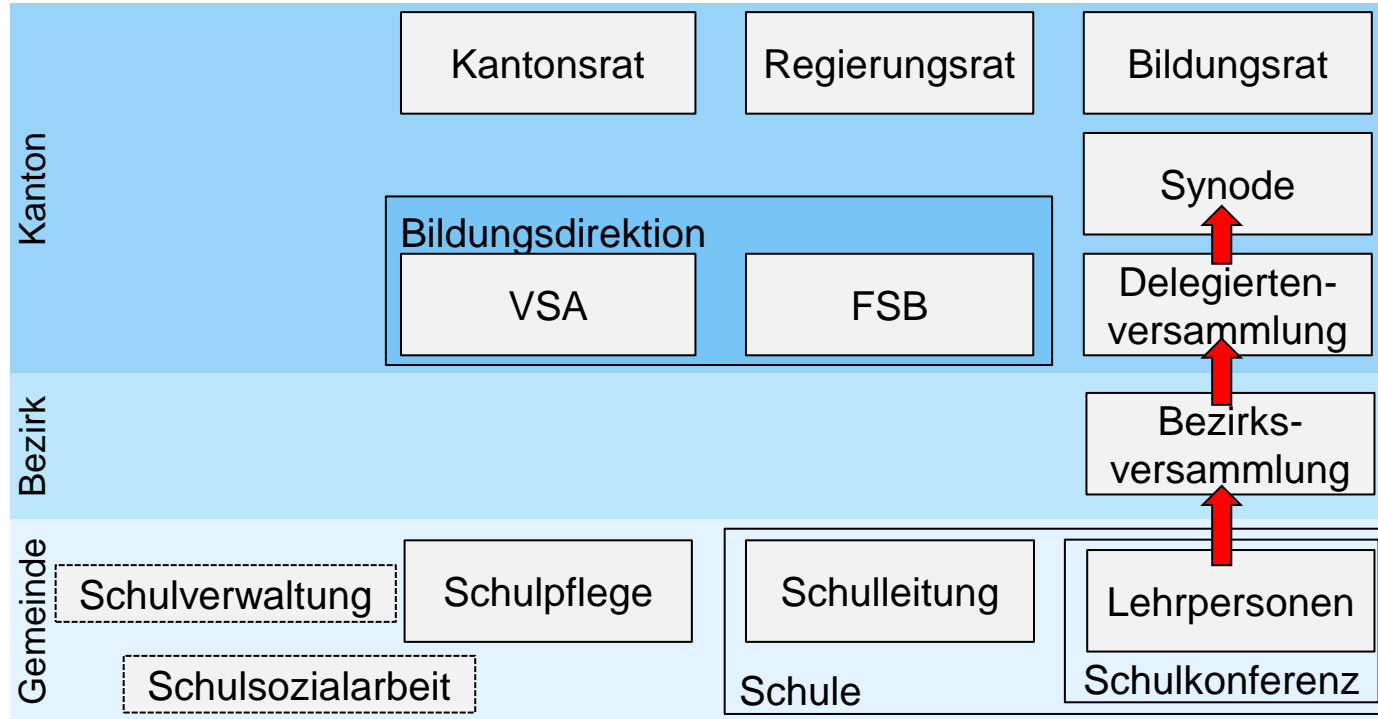
Schulen



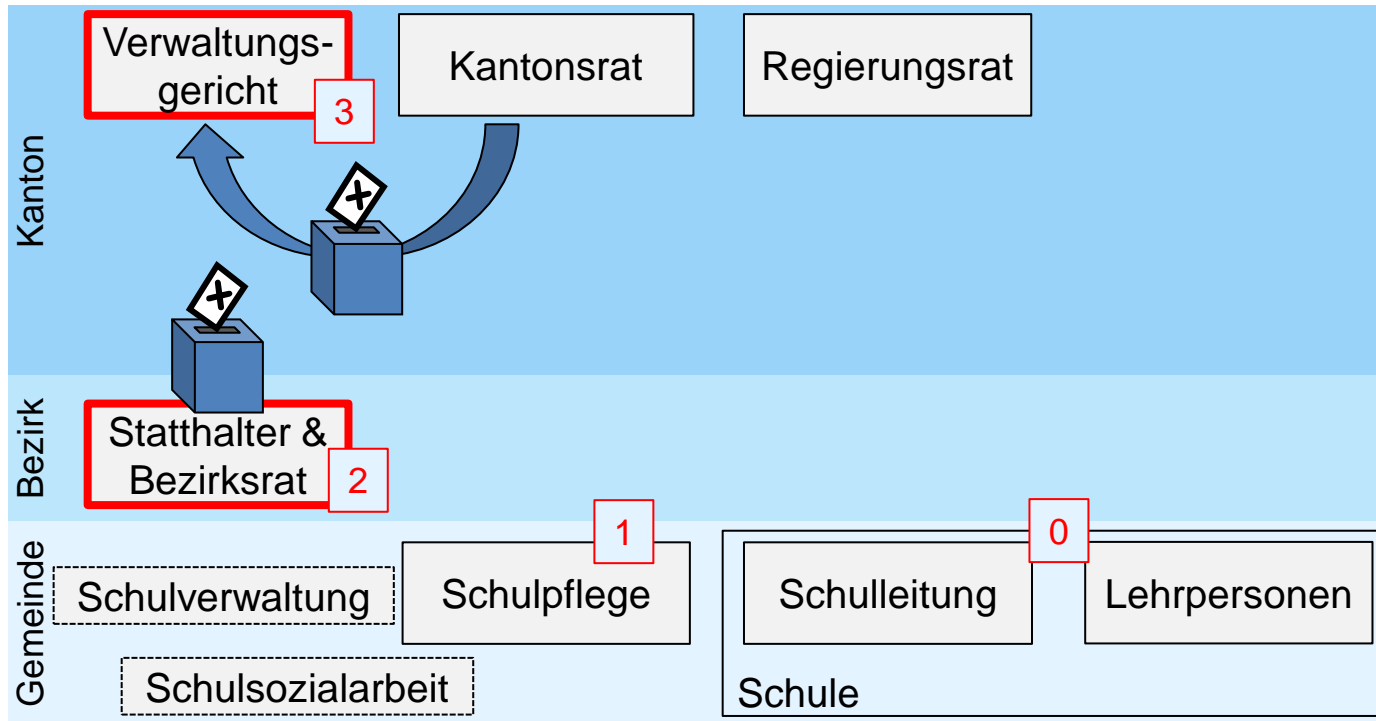
Fachstelle für Schulbeurteilung



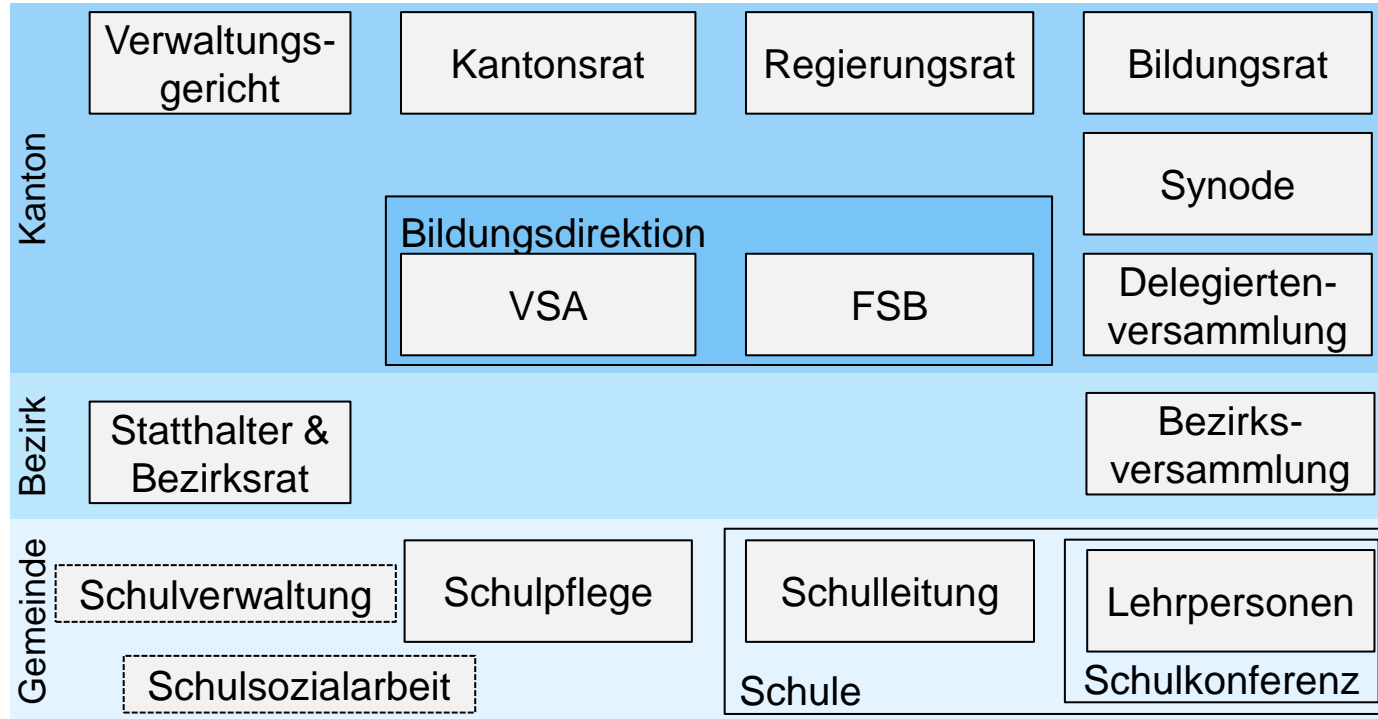
Mitsprache der Lehrpersonen



Instanzenweg Schulrecht



Behördenschema Kanton Zürich





Kanton Zürich
Bildungsdirektion
Volksschulamt

02 Bildungssystem

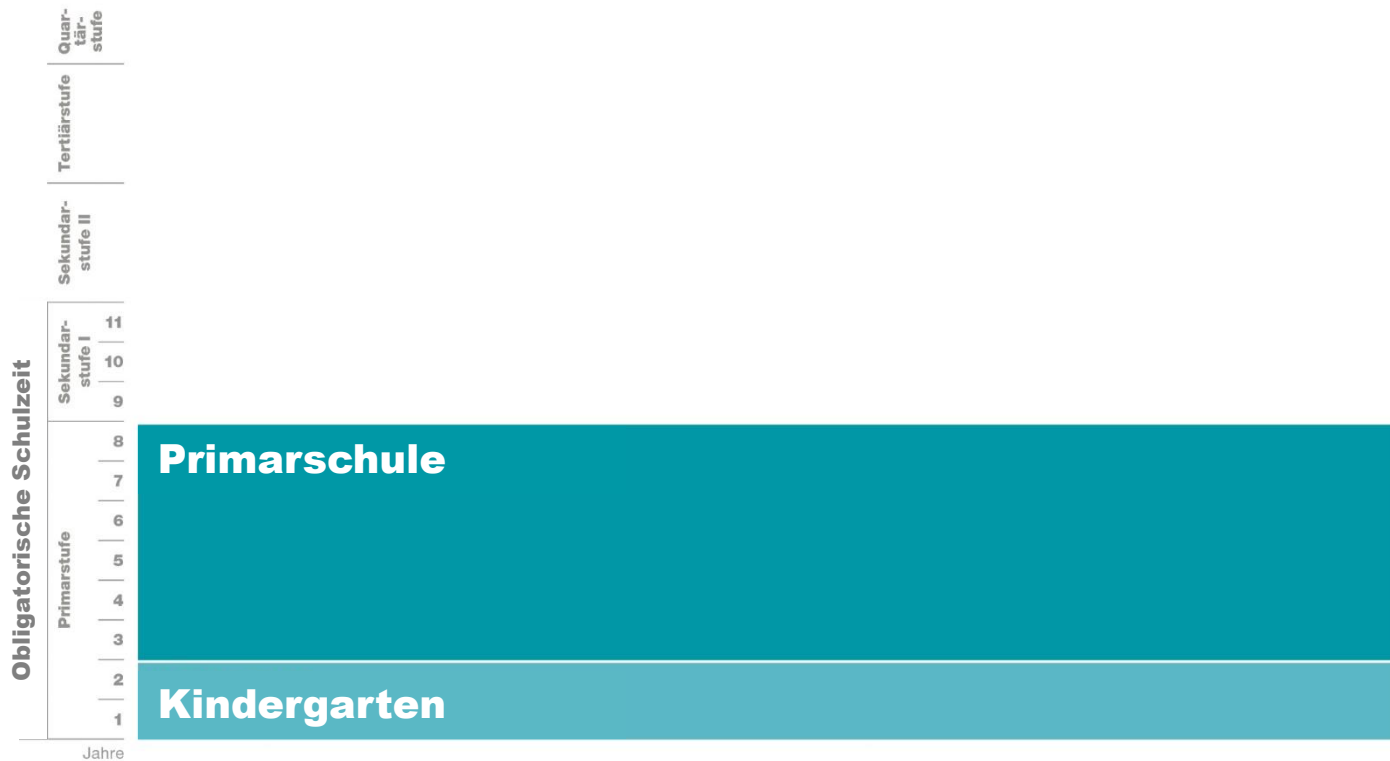
02 Bildungssystem im Kantons Zürich

Obligatorische Schulzeit										
Jahre	Primarstufe		Sekundarstufe I	Sekundarstufe II	Tertiärstufe	Quartärstufe				
	1	2	3	4	5	6	7	8	9	10

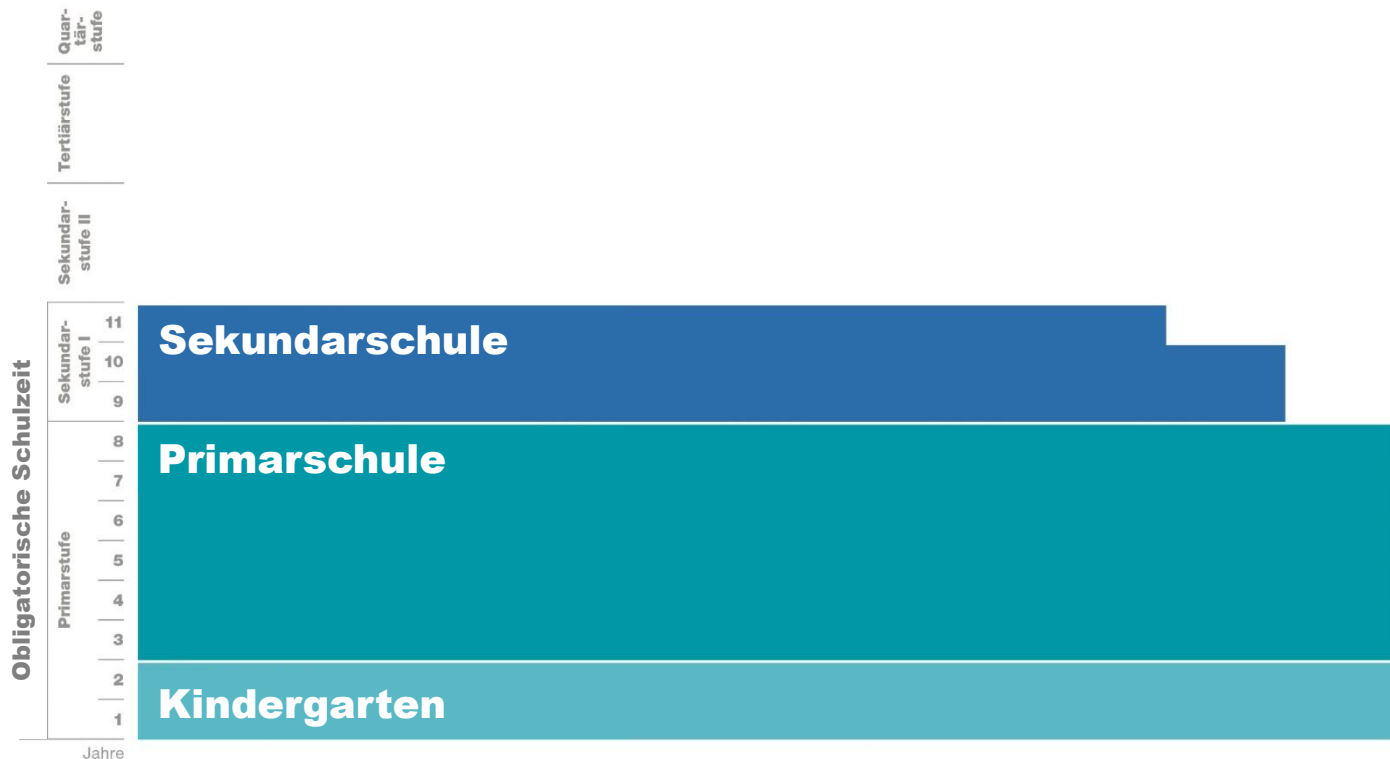
Bildungssystem im Kantons Zürich



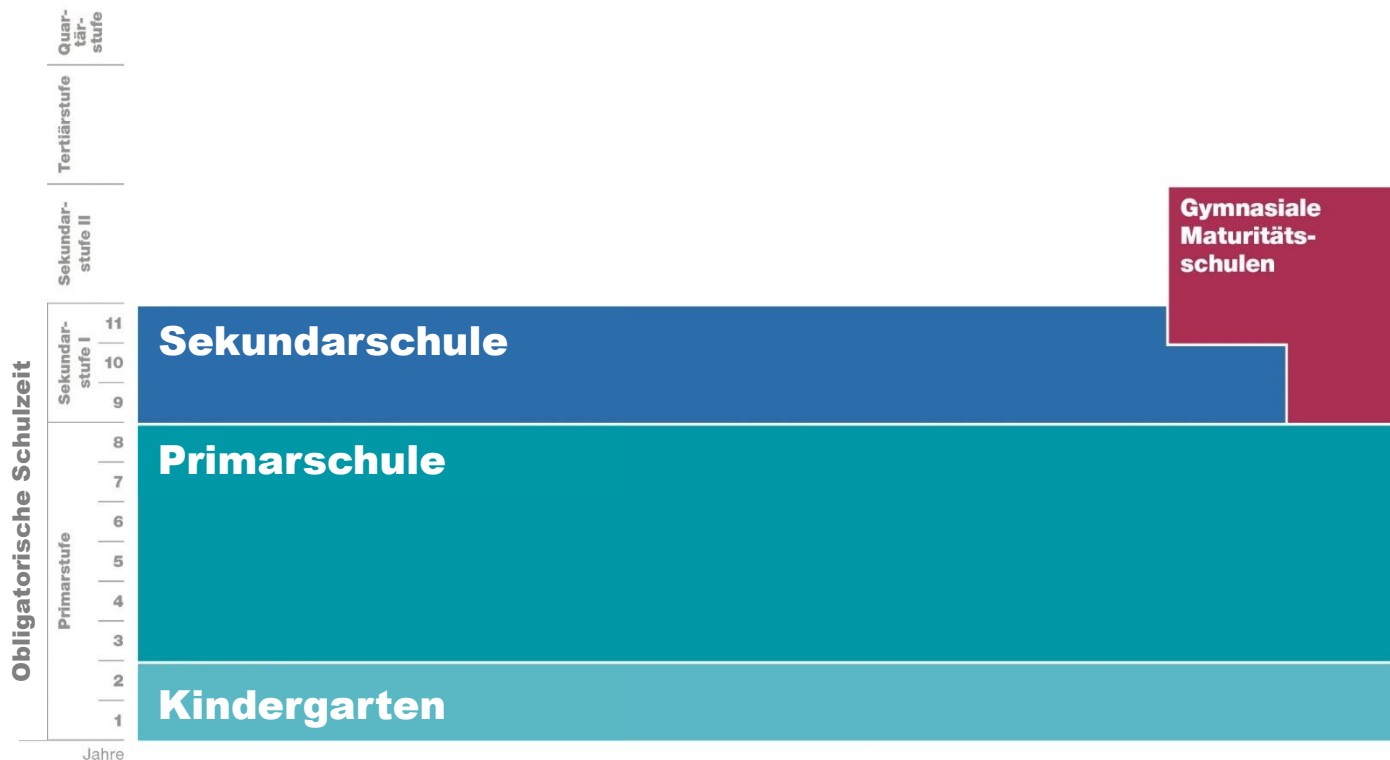
Bildungssystem im Kantons Zürich



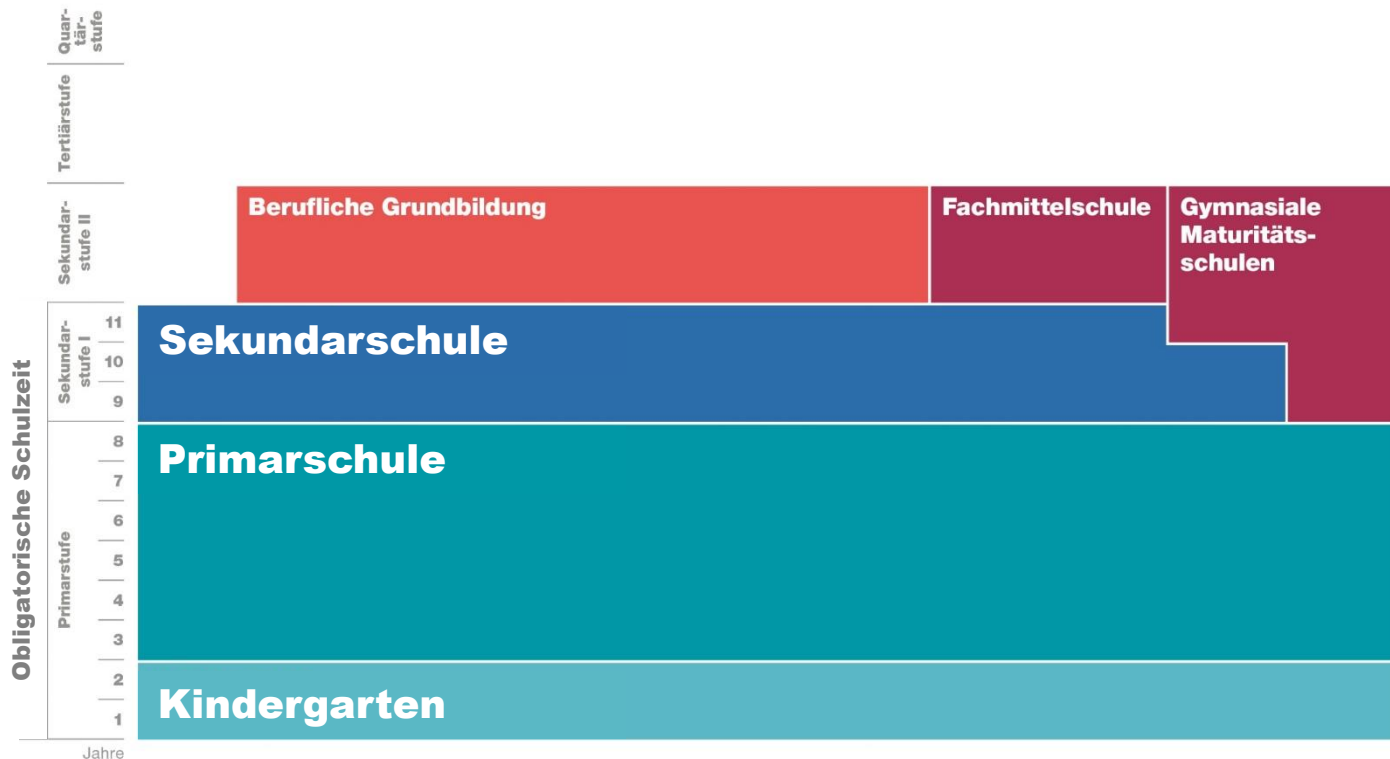
Bildungssystem im Kantons Zürich



Bildungssystem im Kantons Zürich



Bildungssystem im Kantons Zürich



Bildungssystem im Kantons Zürich



Durchlässigkeit des Bildungssystems

